

SCOPE OF PRODUCTS



PRODUCTS	TYPE OF PRODUCTS	SPECIFICATION	APPLICATION
1. ERW PIPE (1/2"-8")	CARBON STEEL PIPE ท่อเหล็กดำ	TIS 107, TIS 276, BS 1387/1985, ASTM A53, DIN 2440, JIS G3452 JIS G3444, JIS G3466	CONSTRUCTION WORK, BUS BODY, CIVIL ENGINEER ARCHITECTURE, STEEL TOWERS AND OTHER STRUCTURES
	FURNITURE & MECHANICAL TUBE ท่อเฟอร์นิเจอร์	BS 1449/1, ASTM A109-91, JIS G3445, JIS G3472	AUTOMOBILE, BICYCLES, FURNITURE, MACHINE PARTS
	GALVANIZED PIPE ท่อประปา, ท่อชุมชนสังกะสี	TIS 276, BS 1387/1985, ASTM A53, DIN 2440, JIS G3452	WATER PIPE AND RAW WATER TRANSMISSION
2. SAW PIPE (12"-120")	SPIRAL ARC WELDED PIPE ท่อเชื่อมตะเข็บเกลียว	TIS 427, ASTM A139, ASTM A211, AWWA C200, AWWA C203, JIS G3443, JIS G3429	RAW WATER DISTRIBUTION, PETROLEUM PRODUCTS TRANSPORTATION, PILING AND GENERAL CONSTRUCTION
3. LIGHT SECTION	LIP CHANNEL STEEL เหล็กตัวซี	TIS 1228, JIS G3350	CONSTRUCTION WORKS
4. SERVICES CENTER (SHEETS & LATES)	STAINLESS STEEL (SS) สแตนเลสแผ่น	SS304, SS430, SS410, ETC.	ARCHITECTURE/DECORATIVE USES, KITCHENWARES, CUTTERY, FOOD PROCESSING FACILITIES
	HOT ROLLED MILD STEEL (HR) เหล็กแผ่นดำ	BS 1449/1, ASTM A569, JIS G3131, DIN 1016-87	PIPES, GENERAL CONSTRUCTION, AUTOMOBILE
	COLD ROLLED MILD STEEL (CR) เหล็กแผ่นขาว	BS 1449/1, ASTM A109-91, JIS G3141, JIS G3135 DIN 1624-87	AUTOMOBILE, GENERAL PRESSING/BENDING
	HOT DIPPED GALVANIZED STEEL (HDG) สังกะสีแผ่นเรียบ	BS 3083, ASTM A642, JIS G3302, DIN EN 10142-91	ELECTRICAL APPLIANCE, ROOFING/SLIDING, ELECTRICAL CONDUIT
	ELECTRO-GALVANIZED STEEL (EG) เหล็กชุบสังกะสี	ASTM A591, BS EN 10152-94, DIN EN 10152-93, JIS G3313	HOME APPLIANCE, ELECTRICAL APPLIANCE
	PREPAINTED GALVANIZED STEEL เหล็กเคลือบสี	ASTM A755/A755 M-89, JIS G3312	WALL PANEL, DECORATIVE, CEILING
	5. GENERAL SERVICE	Galvanizing Facility (บริการชุบสังกะสี) : ขนาด L x W x D = 9000 mm x 1750 mm x 2000 mm	
CUTTING, SLITTING บริการตัดและซอยเหล็กแผ่นตามขนาดที่ต้องการ			HOT ROLLED, COLD ROLLED, STAINLESS STEEL, ALU-ZINC, HOT DIPPED GALVANIZED, ELECTRO-GALVANIZED, ETC.



LIP CHANNEL STEEL เหล็กโครงสร้างรูปพรรณตัวซี



- เหล็กตัวซี มอก. ตัดขนาดตามความต้องการ
- ✓ ลดต้นทุนการทำงาน
 - ✓ ลดเวลาการทำงาน
 - ✓ ทำงานสะดวกมากยิ่งขึ้น

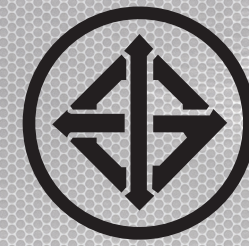
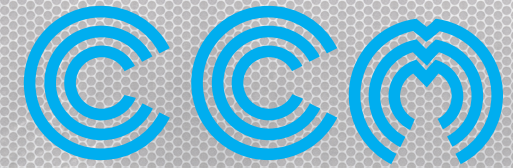


COTCO METAL WORKS LIMITED
บริษัท คอทโก้เมทัลเวิร์กส์ จำกัด

216/37 LPN Tower 11th Floor, Nanglinchee Road, Chongnonsi, Yannawa, Bangkok 10200
216/37 แอล.พี.เอ็น.ทาวเวอร์ ชั้น 11 ถนนนางลิ้นจี่ แขวงช่องนนทรี เขตยานนาวา กรุงเทพฯ 10200
Tel. (66) 2285-2700 (automatic 9 lines) Fax. (66) 2285-2711

59/7 Moo 5 Pracha-Uthid Rd., Thungkru, Bangkok 10140
59/7 หมู่ 5 ถนนประชาอุทิศ แขวง/เขตทุ่งครุ กรุงเทพฯ 10140
Tel. (66) 2463-0221-22, 2464-0211-6 Fax. (66) 2463-5012, 2464-0219
Website <http://www.cotcometalworks.co.th>
Email: info@cotcometalworks.co.th

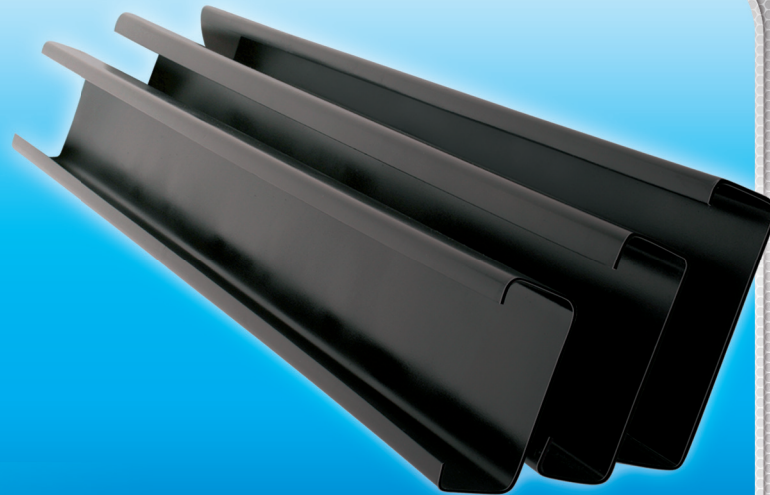
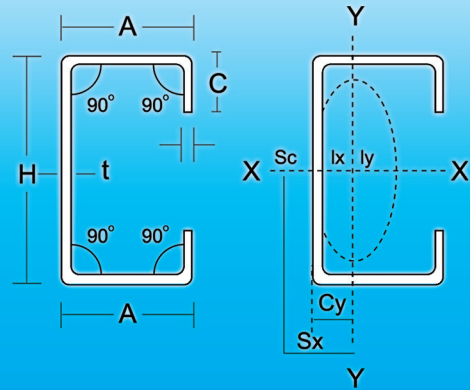
มาตรฐานผลิตภัณฑ์อุตสาหกรรม
มอก. 1228-2549 JIS G3350:2005



LIP CHANNEL STEEL

COTCO METAL WORKS LIMITED

ตารางแสดง Specification ของเหล็ก Lip Channel ตาม มาตรฐานผลิตภัณฑ์อุตสาหกรรม



LIP CHANNEL

ตารางแสดง Specification ของเหล็ก Lip Channel ตาม มาตรฐานผลิตภัณฑ์อุตสาหกรรม

มิติ มม.		พื้นที่หน้าตัด cm ²	มวลต่อเมตร kg/m	ระยะจากศูนย์กลางต่อ		โมเมนต์ความเฉื่อย		รัศมีไฮเรชั่น		มอดูลัสลิกกาคตัด		ระยะจากศูนย์กลางแรงเฉื่อย	
HxAxC	T	a	kg/m	Cx	Cy	Ix	Iy	ix	iy	Zx	Zy	Sx	Sy
60 x 30 x 10	1.6	2.072	1.63	0	1.06	11.6	2.56	2.37	1.11	3.88	1.32	2.5	0
	2.0	2.537	1.99	0	1.06	14.0	3.01	2.35	1.09	4.65	1.55	2.5	0
	2.3	2.872	2.25	0	1.06	15.6	3.32	2.33	1.07	5.20	1.71	2.5	0
70 x 40 x 25	1.6	3.032	2.38	0	1.80	22.00	8.00	2.69	1.62	6.29	3.64	4.4	0
	2.3	3.677	2.89	0	1.29	31.0	6.58	2.91	1.34	8.28	2.98	3.1	0
75 x 45 x 15	1.6	2.952	2.32	0	1.72	27.1	8.71	3.03	1.72	7.24	3.13	4.1	0
	2.0	3.637	2.86	0	1.72	33.0	10.5	3.01	1.70	8.79	3.76	4.0	0
	2.3	4.137	3.25	0	1.72	37.1	11.8	3.00	1.69	9.90	4.24	4.0	0
90 x 45 x 20	1.6	3.352	2.63	0	1.73	42.6	10.5	3.56	1.77	9.46	5.80	4.2	0
	2.3	4.712	3.70	0	1.73	58.6	14.2	3.56	1.74	13.0	5.14	4.1	0
	3.2	6.367	5.00	0	1.72	76.9	18.3	3.45	1.69	17.1	6.57	4.1	0
100 x 50 x 20	1.6	3.672	2.88	0	1.87	58.4	14.0	3.99	1.95	11.7	4.47	4.5	0
	2.0	4.537	3.56	0	1.86	71.4	16.9	3.97	1.93	14.3	5.40	4.4	0
	2.3	5.172	4.06	0	1.86	80.7	19.0	3.95	1.92	16.1	6.06	4.4	0
	2.8	6.205	4.87	0	1.88	99.8	23.2	3.96	1.91	20.0	7.44	4.3	0
	3.2	7.007	5.50	0	1.86	107	24.5	3.90	1.87	21.3	7.81	4.4	0
	4.0	8.548	6.71	0	1.86	127	28.7	3.85	1.83	25.4	9.13	4.3	0
120 x 40 x 20	3.2	7.007	5.50	0	1.32	144	15.3	4.53	1.48	24.0	5.71	3.4	0
	2.3	6.092	4.78	0	2.13	140	31.3	4.79	2.27	23.3	8.10	5.1	0
	3.2	8.287	6.51	0	2.12	186	40.9	4.74	2.22	31.0	10.5	4.9	0
	4.5	11.72	9.20	0	2.25	252	58.0	4.63	2.22	41.9	15.5	5.3	0
125 x 50 x 20	2.3	5.747	4.51	0	1.69	137	20.6	4.88	1.89	21.9	6.22	4.1	0
	3.2	7.807	6.13	0	1.68	181	26.6	4.82	1.85	29.0	8.02	4.0	0
	4.0	9.548	7.50	0	1.68	217	33.1	4.77	1.81	34.7	9.38	4.0	0
	4.5	10.59	8.32	0	1.68	238	33.5	4.74	1.78	38.0	10.0	4.0	0
150 x 50 x 20	2.3	6.322	4.98	0	1.55	210	21.9	5.77	1.86	28.0	6.33	3.8	0
	3.2	8.607	6.72	0	1.54	280	28.3	5.71	1.81	37.4	8.19	3.8	0
	4.5	11.72	9.17	0	1.54	368	35.7	5.60	1.75	49.0	10.5	3.7	0

มิติ มม. (Inch)		พื้นที่หน้าตัด cm ²	มวลต่อเมตร kg/m	ระยะจากศูนย์กลางต่อ		โมเมนต์ความเฉื่อย		รัศมีไฮเรชั่น		มอดูลัสลิกกาคตัด		ระยะจากศูนย์กลางแรงเฉื่อย	
HxAxC	T	a	kg/m	Cx	Cy	Ix	Iy	ix	iy	Zx	Zy	Sx	Sy
150 x 65 x 20	2.3	7.012	5.50	0	2.12	248	41.1	5.94	2.41	33.00	9.37	5.2	0
	3.0	9.008	7.07	0	2.11	317	51.1	5.90	2.38	41.90	11.70	5.1	0
	3.2	9.567	7.51	0	2.11	332	53.8	5.89	2.37	44.30	12.20	5.1	0
	4.0	11.75	9.22	0	2.11	401	63.7	5.81	2.33	53.50	14.50	5.0	0
	4.5	13.07	10.3	0	2.10	441	69.2	5.82	2.30	58.80	15.70	5.0	0
150 x 75 x 20	3.2	10.21	8.01	0	2.51	366	76.4	5.99	2.71	48.9	15.3	5.1	0
	4.0	12.55	9.85	0	2.51	445	91.0	5.95	2.69	59.3	18.2	5.8	0
	4.5	13.97	11.0	0	2.50	489	99.2	5.92	2.66	65.2	19.8	6.0	0
150 x 75 x 25	3.2	10.53	8.27	0	2.66	375	83.6	5.97	2.82	50.0	17.3	6.4	0
	4.0	12.95	10.2	0	2.65	455	99.8	5.93	2.78	60.6	20.6	6.3	0
	4.5	14.42	11.3	0	2.65	501	109	5.90	2.75	66.9	22.5	6.3	0
200 x 75 x 20	3.2	11.81	9.27	0	2.19	716	84.1	7.79	2.67	71.6	15.8	5.4	0
	4.0	14.55	11.4	0	2.19	871	100	7.74	2.62	87.1	18.9	5.3	0
	4.5	16.22	12.7	0	2.19	963	109	7.71	2.60	96.3	20.6	5.3	0
200 x 75 x 25	3.2	12.13	9.52	0	2.33	736	92.3	7.70	2.76	73.6	17.8	5.7	0
	4.0	14.95	11.7	0	2.32	895	110	7.74	2.72	89.5	21.3	5.7	0
	4.5	16.67	13.1	0	2.32	990	121	7.61	2.69	99.0	23.3	5.6	0
250 x 75 x 25	4.5	18.92	14.9	0	2.07	1690	129	9.44	2.62	135.0	23.8	5.1	0

ผลิตภัณฑ์เหล็กตัวซี CCM

ผลิตด้วยเทคโนโลยีการรีดขึ้นรูปที่ทันสมัย ควบคุมคุณภาพตามมาตรฐานที่กำหนด ทำให้ผลิตภัณฑ์ของเรา มีความทนทานและติดตั้งง่ายเพราะมีขนาดที่ถูกต้อง ทำให้ท่านมั่นใจได้ในความปลอดภัยจากการนำไปใช้งาน เหมาะสำหรับโครงการก่อสร้างทุกประเภท มีขนาดความกว้าง ตั้งแต่ 60 ถึง 250 มิลลิเมตร และความหนา ตั้งแต่ 1.6 ถึง 4.5 มิลลิเมตร

